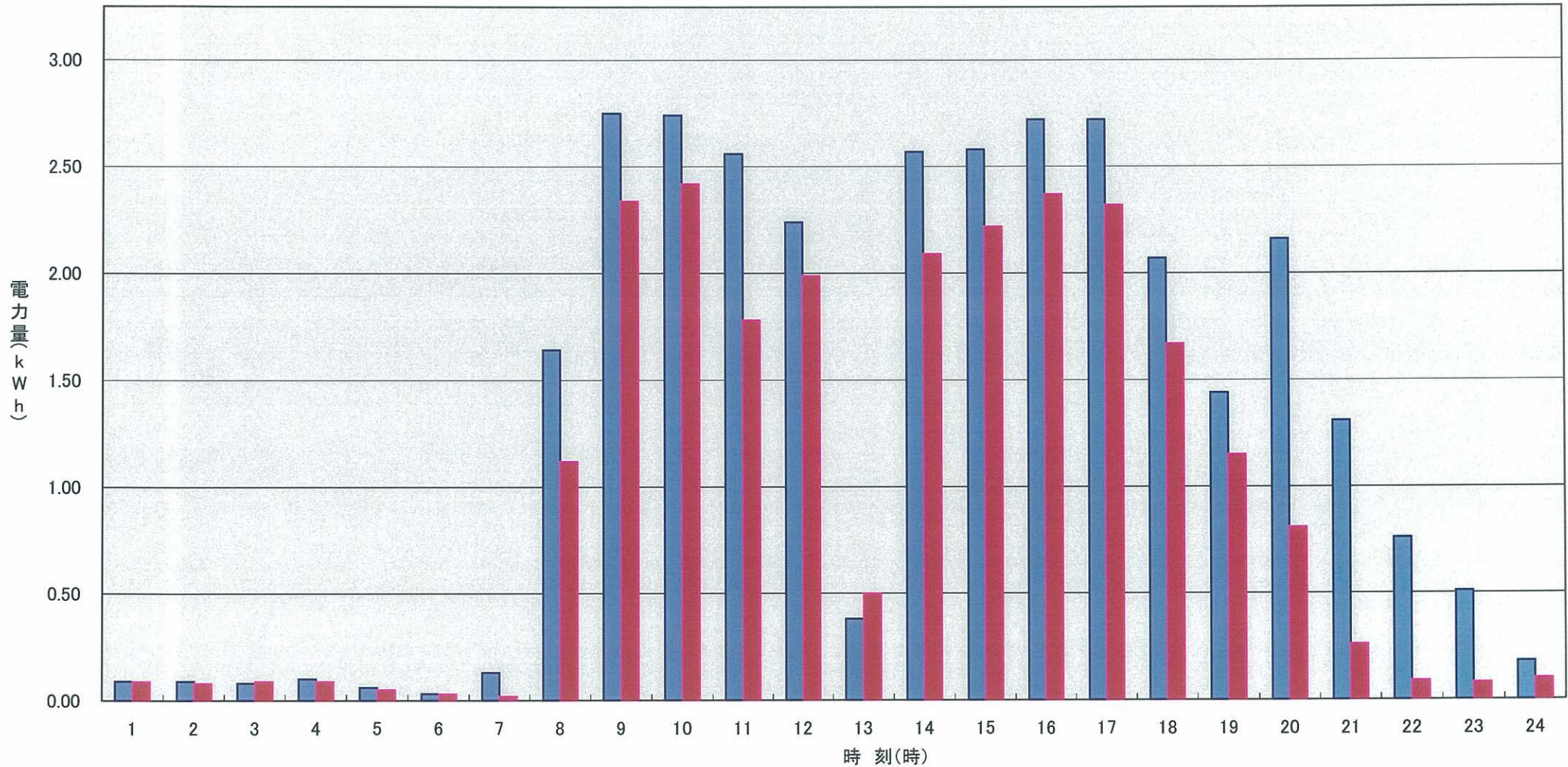


2010年 5月 回路：回路1R,回路1T,回路2R,回路2T,回路3R,回路3T,回路4R,回路4T

日報比較グラフ：電力量



比較日		1	2	3	4	5	6	7	8	9	10	11	12	13	14	15	16	17	18	19	20	21	22	23	24	合計
20	木 電力量(kWh)	0.09	0.09	0.08	0.10	0.06	0.03	0.13	1.64	2.75	2.74	2.56	2.24	0.38	2.57	2.58	2.72	2.72	2.07	1.44	2.16	1.31	0.76	0.51	0.18	31.91
27	木 電力量(kWh)	0.09	0.08	0.09	0.09	0.05	0.03	0.02	1.12	2.34	2.42	1.78	1.99	0.50	2.09	2.22	2.37	2.32	1.67	1.15	0.81	0.26	0.09	0.08	0.10	23.76
差	電力量(kWh)	0.00	▲0.01	0.01	▲0.01	▲0.01	0.00	▲0.11	▲0.52	▲0.41	▲0.32	▲0.78	▲0.25	0.12	▲0.48	▲0.36	▲0.35	▲0.40	▲0.40	▲0.29	▲1.35	▲1.05	▲0.67	▲0.43	▲0.08	▲8.15
	CO <sub>2</sub> 量(kg-CO <sub>2</sub> )	0.00	▲0.00	0.00	▲0.00	▲0.00	0.00	▲0.04	▲0.20	▲0.16	▲0.12	▲0.30	▲0.10	0.05	▲0.19	▲0.14	▲0.14	▲0.16	▲0.16	▲0.11	▲0.53	▲0.41	▲0.26	▲0.17	▲0.03	▲3.18

※値は選択された回路の合計値です。

削減電力量:8.15 kWh 削減率:25.5%